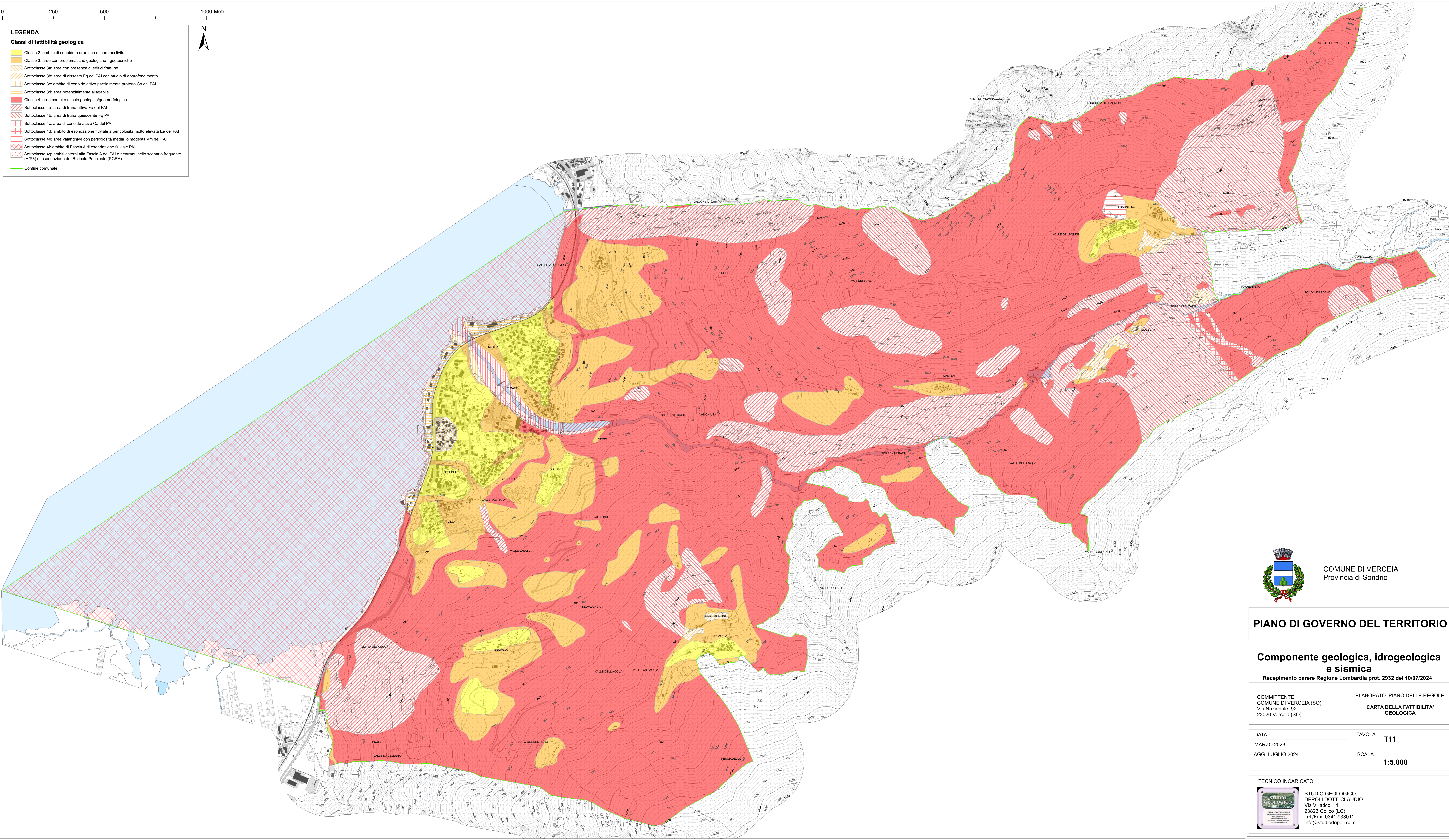


- LEGENDA**
Classi di fattibilità geologica
- Classe 2: ambito di conoide e aree con minore attività
 - Classe 3: aree con problematiche geologiche - geotecniche
 - Sottoclasse 3a: aree con presenza di edifici fratturati
 - Sottoclasse 3b: aree di dissesto Fq del PAI con studio di approfondimento
 - Sottoclasse 3c: ambito di conoide attivo parzialmente protetto Cp del PAI
 - Sottoclasse 3d: area potenzialmente allagabile
 - Classe 4: aree con alto rischio geologico/geomorfologico
 - Sottoclasse 4a: area di frana attiva Fa del PAI
 - Sottoclasse 4b: area di frana quiescente Fq del PAI
 - Sottoclasse 4c: area di conoide attivo Ca del PAI
 - Sottoclasse 4d: ambito di esondazione fluviale a pericolosità molto elevata Ee del PAI
 - Sottoclasse 4e: aree valanghine con pericolosità media o modesta Vm del PAI
 - Sottoclasse 4f: ambito di Fascia A di esondazione fluviale PAI
 - Sottoclasse 4g: ambiti esterni alla Fascia A del PAI e rientranti nello scenario frequente (HVP3) di esondazione del Reticolo Principale (PGRA)
 - Confine comunale



COMUNE DI VERCEIA
 Provincia di Sondrio

PIANO DI GOVERNO DEL TERRITORIO

Componente geologica, idrogeologica e sismica
 Recepimento parere Regione Lombardia prot. 2932 del 10/07/2024

COMMITTENTE COMUNE DI VERCEIA (SO) Via Nazionale, 92 23020 Verceia (SO)	ELABORATO: PIANO DELLE REGOLE CARTA DELLA FATTIBILITA' GEOLOGICA
DATA MARZO 2023 AGG. LUGLIO 2024	TAVOLA T11 SCALA 1:5.000

TECNICO INCARICATO



STUDIO GEOLOGICO
 DEPOLI DOTT. CLAUDIO
 Via Villatico, 11
 23823 Colico (LC)
 Tel./Fax. 0341.933011
 info@studiodepoli.com